

Official partner of  
the  
*everyday*

# SPM7128P Fier de calcat

ROSU  
EAN: 8690842029585

2800 W

Putere



SteamXtra™ Pro



Pump  
inside  
2in1

200g/min

Steam  
Burst



\* imaginea produsului este cu titlu de prezentare

## CARACTERISTICI

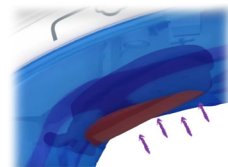
Calcare verticala cu abur  
Oprire automata  
Anti-picurare  
3X Protection  
Cablul pivotant

## INFORMATII TEHNICE

Putere(W): 2800  
Jet abur(g/min): 0-200  
Abur constant (g/min): 0-50  
Talpa: Ceramica SteamXtraPro™  
Cablul alimentare(m): 2.5  
Capacitate rezervor apa(ml): 350  
Voltaj(V~): 220-240  
Frecventa (Hz): 50-60  
Dimensiune ambalaj(LxIxA, cm):  
18.3x33.5x14.2  
Greutate neta(kg): 1.9

## PUMP INSIDE 2IN1

Tehnologia Pump inside asigură cantitatea optimă a aburului pentru rezultate perfecte și un jet de abur continuu pentru o ușurință în calcarea rufelor. Butonul pentru abur se află pe interiorul manerului fiind astfel mai ușor accesibil.



## STEAMXTRA™ PRO

Designul special și unic al talpii ceramice, SteamXtra™ Pro este special proiectat pentru a asigura temperatura și jetul de abur optim în funcție de tipul de țesătură, protejând astfel articolele de îmbrăcăminte. Tehnologia permite jetului de abur să patrundă în țesătură, în zonele cele mai greu accesibile asigurând o călcare ușoară și eliminând toate culele.



## STEAM BURST

Funcție care generează un jet puternic de aburi (200g/min), destinată cutelor greu de înlăturat.



## STEAM POWER

Presiunea ridicată și constantă a jetului de aburi vertical și orizontal de la 0-50g/min este garanția unei călcări rapide, dar delicate, în același timp.

## 3 WAY AUTO OFF

Sistemul de închidere automată oprește alimentarea cu energie electrică a fierului de călcat, când acesta rămâne nemișcat pe talpa de călcat timp de 30 de secunde, este răsturnat în lateral sau plasat la verticală pentru opt minute.



## REZERVOR XL

Cu o capacitate extinsă, de 350 de ml, rezervorul de apă al fierului de calcat este garanția ta că vei putea calca rapid și confortabil, fără întreruperi.

**beko**